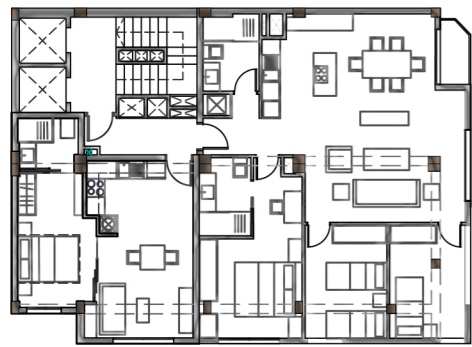
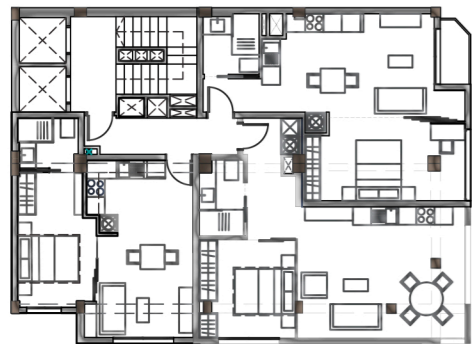




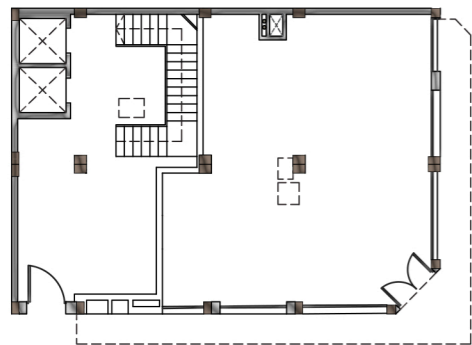
PLANTA ÁTICO (8º)
Sup. construida 165.75 m²



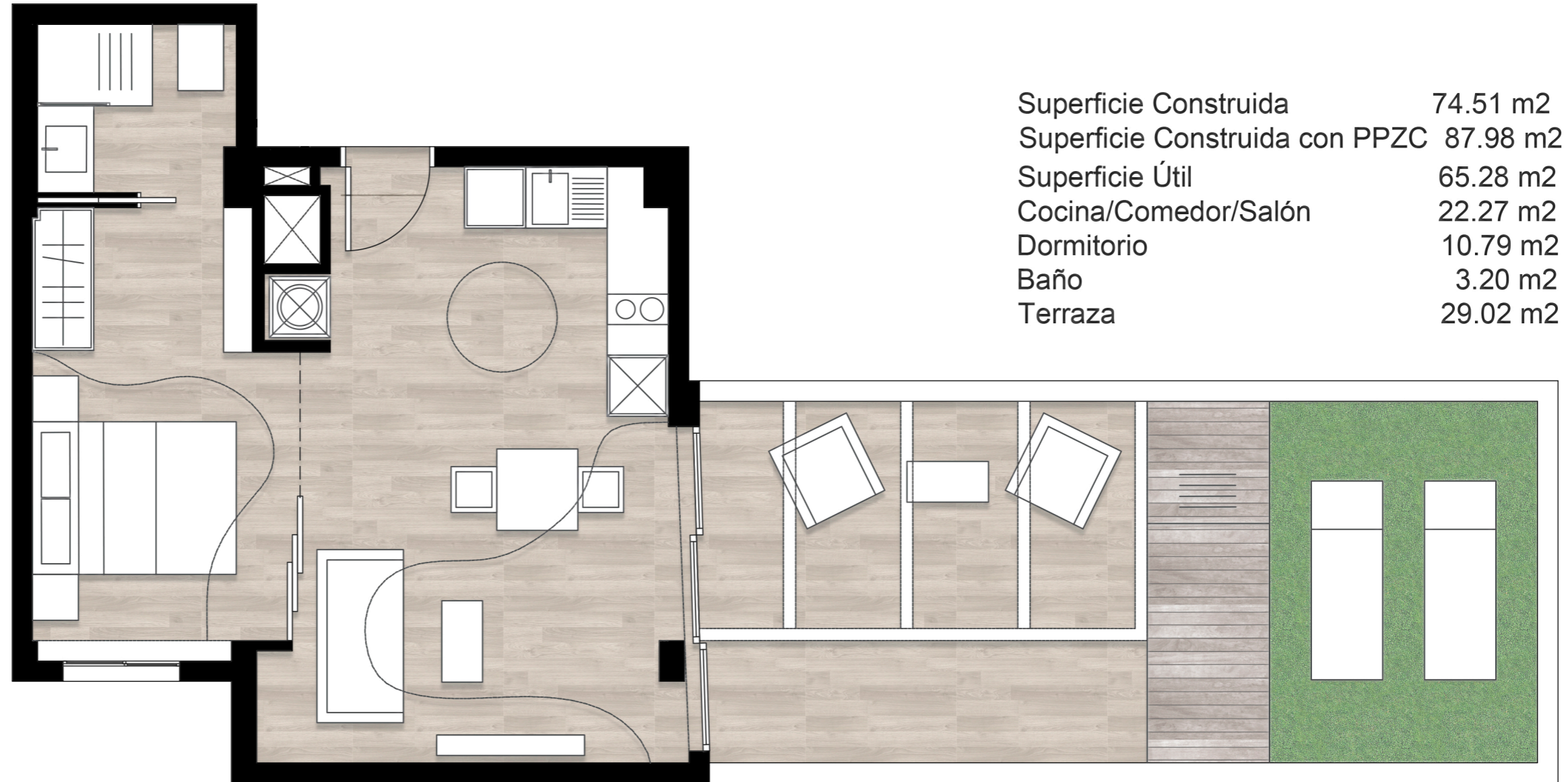
PLANTA TIPO (7º)
Sup. construida 165.75 m²



PLANTA TIPO (1º, 2º, 3º, 4º, 5º Y 6º)
Sup. construida 165.75 m²



PLANTA BAJA
Sup. construida 142.01 m²



Superficie Construida	74.51 m ²
Superficie Construida con PPZC	87.98 m ²
Superficie Útil	65.28 m ²
Cocina/Comedor/Salón	22.27 m ²
Dormitorio	10.79 m ²
Baño	3.20 m ²
Terraza	29.02 m ²