



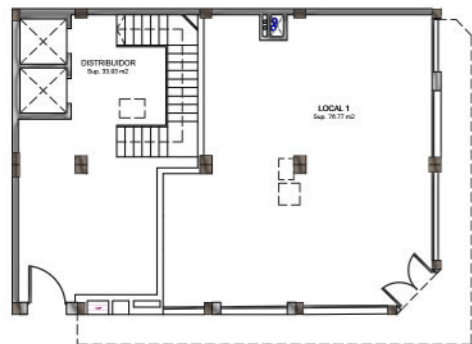
PLANTA ÁTICO (8º)
Sup. construida 165.75 m²



PLANTA TIPO (7º)
Sup. construida 165.75 m²



PLANTA TIPO (1º, 2º, 3º, 4º, 5º Y 6º)
Sup. construida 165.75 m²



PLANTA BAJA
Sup. construida 142.01 m²



Superficie Construida	51.79 m ²
Superficie Construida con PPZC	59.35 m ²
Superficie Útil	43.71 m ²
Cocina/Comedor/Salón	30.25 m ²
Dormitorio	10.02 m ²
Baño	3.44 m ²